

Piscina & Spa ILUMINACIÓN CON FIBRA ÓPTICA



Fibra Óptica Constelación

ILUMINACIÓN PERIMETRAL Y SUMERGIBLE PARA ALBERCAS

ILUMINACIÓN CON FIBRA ÓPTICA

SAVI es el líder mundial en manufactura de productos de iluminación basados en fibra óptica para albercas, balnearios y aplicaciones para paisaje. La iluminación por fibra óptica ofrece todas las ventajas de una iluminación segura y colorida, además de aplicaciones únicas en un solo sistema. Es la solución total de iluminación para su piscina, spa, terraza o jardín.



Fibra Óptica Perimetral

1

- Iluminador (sincronizable si usas más de 1 en la misma instalación).
- + Fibra óptica perimetral (metros lineales en base a perímetro y distancia del iluminador).
- + Guía Perimetral.

Constelaciones

2

- A) Kit Celestial (instalaciones pequeñas)**
 Incluye:
- Iluminador de led + 12 puntos 4 hilos* (15 mts c/u).
** 1 a 3 puntos por m² = 1 kit x cada 4 a 12 m² de piso (es sugerencia).*
** Agregue hasta 3 kits adicionales por instalación.*
- B) Sin Kit Celestial (instalaciones mayores)**
- Iluminador.
 - + Fibra óptica de 4 hilos* (metros lineales en base a distancia entre cada punto y el iluminador).
** Hasta 15 puntos en un ducto de PVC de 1".*
** Se sugiere de 1 a 3 puntos por m².*



Fibra Óptica Sumergible

3

- Iluminador
- + Fibra óptica End Glow*.
- + 1 lente por cada salida.
- + 1 boquilla de ensamble.

ILUMINADOR DE POLICARBONATO



6004-AS (Fiberstars)
150 Watts / 6 Colores

Usar la versión sincronizable cuando sean más de 2 en la misma aplicación

ILUMINADOR DE METAL DE GRADO COMERCIAL



ECLIPSE II (SAVI)
250 Watts / 4 Colores

Usar este cuando se esta expuesto a uso rudo

*El color del conducto de plástico que contiene las fibras puede variar por decisión del fabricante.

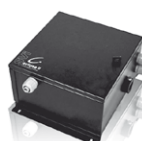
LINEA DE PRODUCTOS DE FIBRA ÓPTICA



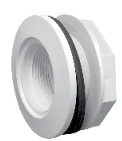
FIBRA ENDGLOW*



FIBRA SIDEGLOW



ILUMINADORES



ACCESORIOS PARA MURO



ENSAMBLE DE LENTES



ILUMINADOR SERIE 6004 - 6004AS

Iluminador de metal haluro para fibra óptica, con rueda multicolor de 4 posiciones, para aplicaciones de fibra óptica e iluminación subacuática.

ESPECIFICACIONES:

Construcción:

- Carcasa: De policarbonato de alto impacto para uso en exteriores
- Ventilación: 110 ft³ /min.
- Clasificación acústica : 50dB (A)
- Peso: 20 lbs.
- Capacidad máxima de fibras: 450 hilos
- Añada nuestro sistema opcional de Color Constante para incrementar a: 600 hilos

Eléctrico

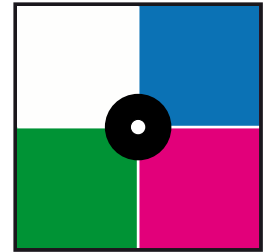
- Requisitos de voltaje: 120 VAC, 60 Hz
- Consumo de energía: Máximo 200 Watts
- Intensidad de corriente de Inicio: 4.4 amperios
- Intensidad de corriente de carga: 1.8 amperios

Lámpara

- Tipo: Metal Haluro, diseño patentado
- Vida: Un promedio de 6000 horas
- Período de enfriamiento y reencendido: De 2 a 3 minutos
- Temperatura del color: 4300 K



200 Watts / 4 Colores



1. Blanco
2. Azul
3. Magenta
4. Verde

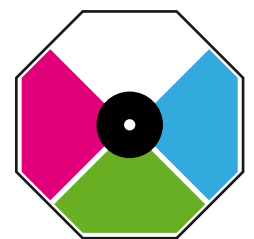
6004-AS*
 Autosincronizable

* Use este modelo si se requieren múltiples unidades.

S A V I[®]
 POOL AND SPA
 A Division of Next Step Products



250 Watts / 4 Colores



1. Blanco
2. Magenta
3. Verde
4. Azul

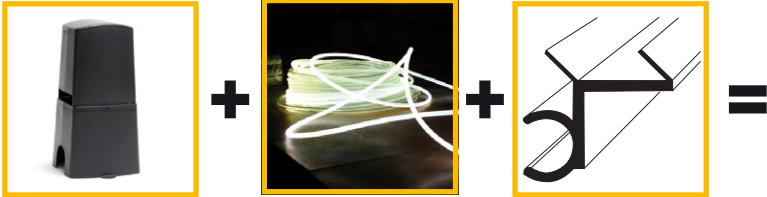
ECLIPSE II

Iluminador de grado comercial. Reflector de cristal, capacidad máxima de 500 hilos de fibra. Cuando se necesita de un brillo extra y una fuente de luz Extra, El iluminador Eclipse II de 250 watts es la elección.

¿Qué Lleva Cada Aplicación?

Fibra Óptica Perimetral

- **Iluminador** (sincronizable si usas más de 1 en la misma instalación).
- + **Fibra óptica perimetral** (metros lineales en base a perímetro y distancia del iluminador).
- + **Guía Perimetral**.



CARACTERÍSTICAS

- Un efecto amistoso que realza el contorno de la piscina y añade dimensión a la apariencia global de la piscina.
- Mejore la seguridad adentro y alrededor de la piscina al añadir visibilidad a los escalones.
- Sin calor ni electricidad en el cable, la convierte en la mejor opción para piscinas y spas.



Preguntas Para Antes De Iniciar

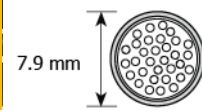
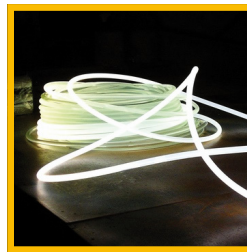
1. ¿Qué tipo de cable debería usar?

Hay 2 estilos de cable Sideglow disponibles de 32 ó 42 hilos con perfiles redondos para una fácil instalación y cuando se desea una banda de luz más brillante.

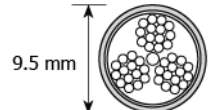
2. Si es una piscina con liner de vinil, ¿qué tipo de orilla debe ser usada?

Alguna orilla que este lista para montar fibra óptica y de esa manera decidirá cuál fibra acepta.

Nota Importante: El cable Sideglow se usa para acentuar el contorno de la piscina. No ilumina el cuerpo de agua.



32 HILOS



42 HILOS

Radio de Curvatura
Mínimo:

1"

1/2"

Loop Máximo de
Recorrido:

200'

200'

Fibra Óptica Perimetral - Guías Generales

- El cable Sideglow debe empezar y debe terminar en la fuente de luz. La longitud total de un cable no puede exceder de 200', incluyendo la distancia hacia y desde el iluminador.
- Mientras más pequeño el bucle del cable, el efecto es más brillante y más uniforme .
- Cuando sea posible, un bucle separado para el spa ayuda a mantener el bucle de la piscina corto y brillante (vea figura 1).
- Si la longitud total excede de 200', entonces son necesarias múltiples fuentes de luz . Estas fuentes de luz deben estar sincronizadas. Inicie el recorrido en una fuente de luz, cuando vaya a medio camino alrededor de la piscina, salga hacia la segunda fuente de luz. Entonces vuelva a correr hacia la segunda fuente de luz, bordeando la otra mitad de la piscina y termine en la primer fuente luz. Intente mantener cada tendido aproximadamente en la misma longitud para conseguir una iluminación uniforme (vea figura 2).



FIG. 1

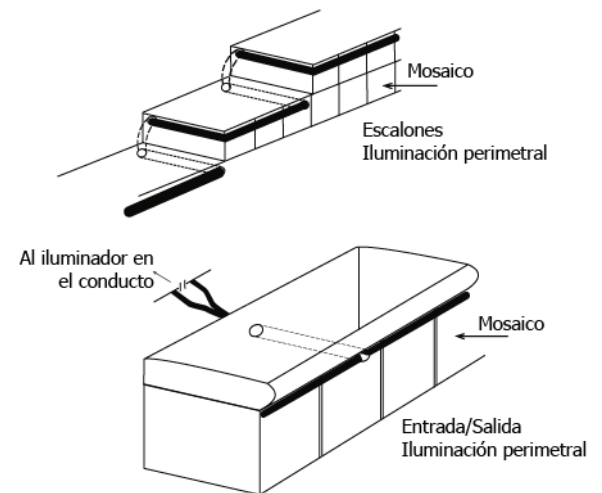
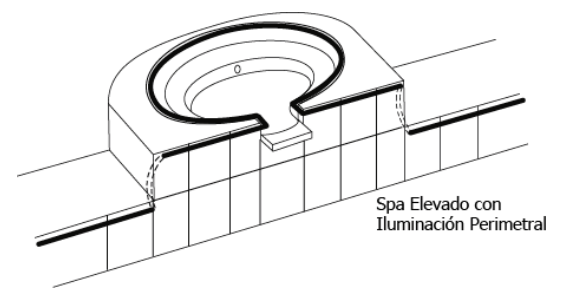
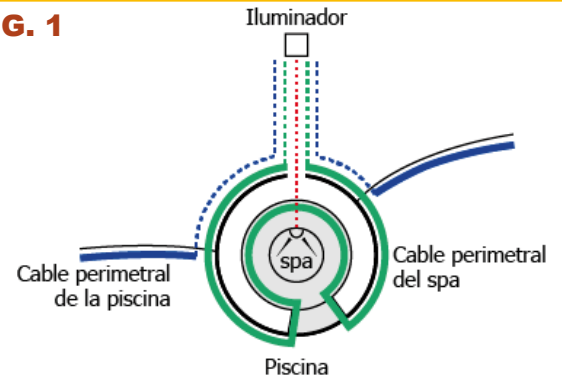


FIG. 2



¿Qué Lleva Cada Aplicación?

Fibra Óptica Sumergible

- **Iluminador.**
- + **Fibra óptica Endglow*.**
- + **1 boquilla ensamble por cada salida.**
- + **1 lente de por cada salida.**



CARACTERÍSTICAS

- Lentes plásticos de Xylex, probados para entornos de Alberca y Spa.
- Se adapta a conexiones de retorno standard.
- Nuevo diseño elimina problemas de fuga en los lentes.
- Sin electricidad y calor en los lentes.

Preguntas Para Antes De Iniciar

1. ¿De qué color es la superficie de la piscina?

Las superficies claras o blancas reflejan la luz y color mejor. Las superficies oscuras absorben la luz y no mostrarán mucho cambio de color. Más fibra es requerida para iluminar piscinas oscuras. Evite iluminación bajo el agua en piscinas negras (perimetral, sin embargo, puede ser usada).

2. ¿Dónde está la casa en relación a la piscina?

Los lentes deben colocarse de espaldas a la casa o el área de visualización principal. De esta manera el cliente sólo verá el lavado de color en la pared opuesta y no estará mirando directamente a la luz.

3. ¿Cuánto fibra debería poner en cada lente?

Las aplicaciones de un solo lente requerirán una mayor cantidad de fibra (300 hilos) que una aplicación con múltiples lentes (usualmente 150 hilos por lente).



*El color del conducto de plástico que contiene las fibras puede variar por decisión del fabricante.

Fibra Óptica Sumergible - Guías Generales

- Monte los lentes de 6 a 9 por debajo del nivel del agua. (Vea la Figura A). Observe que los lentes colocados fuera del agua, como por ejemplo, encima de una banca causarán sombras y por debajo de la banca serán demasiado profundas.
- En aplicaciones de un solo lente - Monte el lente en el extremo profundo de la piscina. Vea por ejemplo las figuras B y C como referencia.
- En aplicaciones con múltiples lentes - Los lentes deben colocarse de espaldas a la casa o el área de visualización principal. En una piscina residencial de tamaño promedio, se utilizan tres lentes en la pared larga, brillando a través del ancho de la piscina. Vea ejemplos en la figura D y E como referencia.
- Los lentes de Spa puede ser colocado en la zona de los pies.
- Si la capacidad de la fuente de luz lo permite, use 25 o 50 hebras en un ensamble de lente para iluminar los escalones.

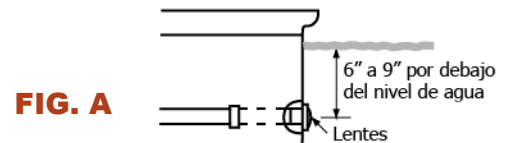


FIG. A

MONTAJE DE LENTES

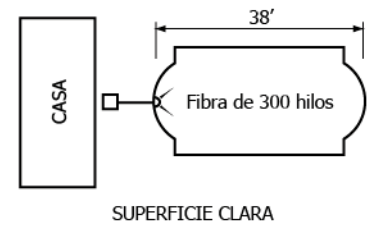


FIG. B

SUPERFICIE CLARA

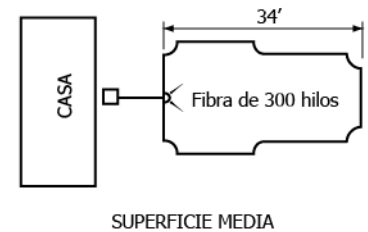


FIG. C

SUPERFICIE MEDIA

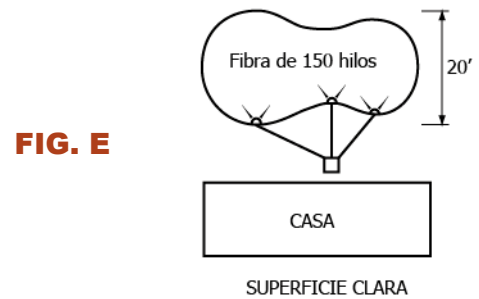


FIG. D

SUPERFICIE CLARA

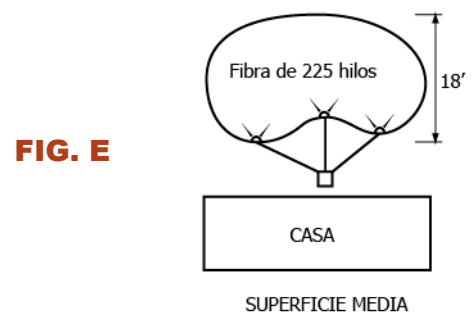


FIG. E

SUPERFICIE MEDIA

¿Qué Lleva Cada Aplicación?

Fibra Óptica Constelación

A) Kit Celestial (instalaciones pequeñas)

Incluye:

- Iluminador de led + 12 puntos 4 hilos* (15 mts c/u).

* 1 a 3 puntos por m² = 1 kit x cada 4 a 12 m² de piso (es sugerencia).

* Agregue hasta 3 kits adicionales por instalación.

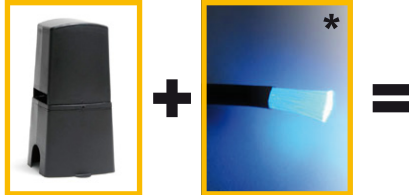
B) Sin Kit Celestial (instalaciones mayores)

- Iluminador.
- + Fibra óptica de 4 hilos* (metros lineales en base a distancia entre cada punto y el iluminador).

* Hasta 15 puntos en un ducto de PVC de 1".

* Se sugiere de 1 a 3 puntos por m².

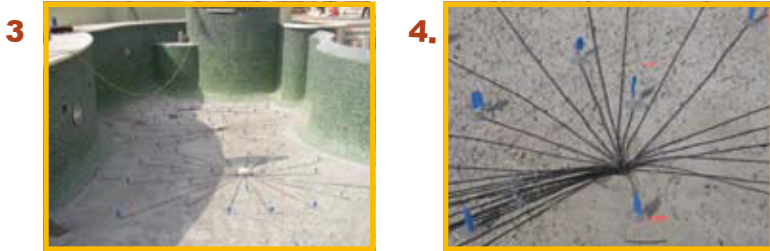
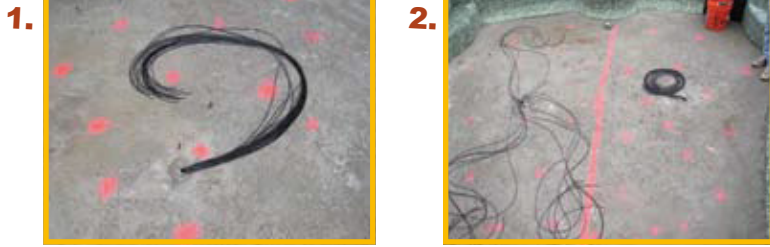
*El color del conducto de plástico que contiene las fibras puede variar por decisión del fabricante.



CARACTERÍSTICAS

- Crea dramáticas escenas de noche con estrellas.
- Verdaderamente una aplicación de diseño único.
- Colores estáticos: blanco, azul claro, verde, azul oscuro.
- Suave transición de color, desvanecido de azul a verde, cambio de color medio y rápido.

Fibra Óptica Constelación - Guías Generales



1. La fibra corre por la piscina a través de conductos preestablecidos.

2. Las ubicaciones de los puntos son marcadas con pintura.

3. La fibra y los puntos son expuestos en su posición.

4. Sujetar la fibra en su posición con silicón RTV.

5. Sellar con una lechada los conductos y la fibra.

6. Terminado el diseño y antes de aplicar el recubrimiento se muestran las fibras y el conducto. Nota: Después del yeso (plaster), los puntos de acrílico de las fibras se cortan a ras de superficie.



Ordenar, Diseñar & Instalar

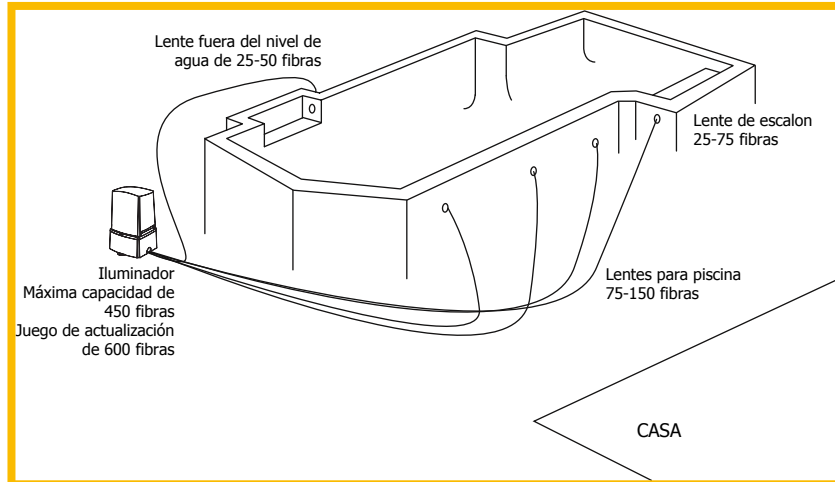
Tips Útiles

- Trate de colocar la fuente de luz tan cerca de la piscina (respetando los códigos) como le sea posible. Esto no sólo mejorará el rendimiento de los cables (entre más largo es el recorrido del cable, más luz se pierde), sino que también ahorrará en el costo total del trabajo.
- No se olvide de integrar el conducto y los barridos al cotizar la instalación de fibra óptica.
- Si se desea cable perimetral, asegúrese de añadir una guía adecuada para la instalación.
- Nota Importante: Uno de los problemas más comunes que se observan en el campo es el corte de la punta de la fibra, ¡sin dejar más fibra en el bucle de servicio! Si se desea cualquier adición de fibra (la iluminación de paisaje, etc), no habrá suficiente cantidad de fibra de sobra para cortar la punta de nuevo. Deje por lo menos un bucle de 18" de cable enrollado en espiral en la base del iluminado antes de terminar la fibra la punta de la fibra con una navaja caliente.

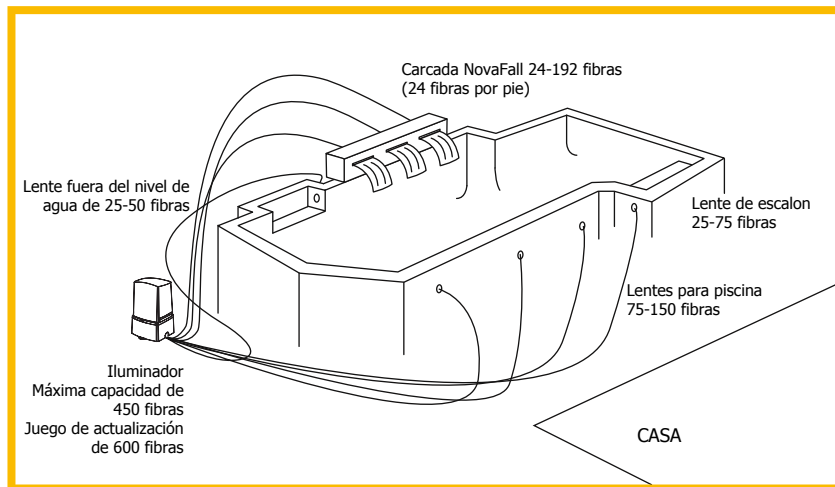
Calcular Un Sistema De Fibra Óptica

- Se debe basar en un plano a escala y conocer la siguiente información:
 1. Tipo de piscina: cemento, vinil o fibra de vidrio
 2. Color de piscina: clara, media u oscura.
 3. Accesorios: dependen del tipo de instalación perimetral, sumergible o constelación.
 4. Ubicación de la casa: en un plano junto a la localización de la plataforma del equipamiento.
- Calcule el número total de hilos que están siendo usados en todos los accesorios y añada los que se usan en la iluminación perimetral (recuerde que ambos extremos del cable perimetral deben llegar al iluminador). Si el número total de hilos excede de 500, entonces una fuente de luz adicional debe ser instalada. Determine si se requiere sincronización. Por ejemplo: Endglow – 225 hilos + perimetral = 84 hilos (bucle de 42) = 309 hilos.
- Iluminador: Determine si el cliente le gustaría luz blanca o seis colores con un interruptor manual o un control remoto inalámbrico.

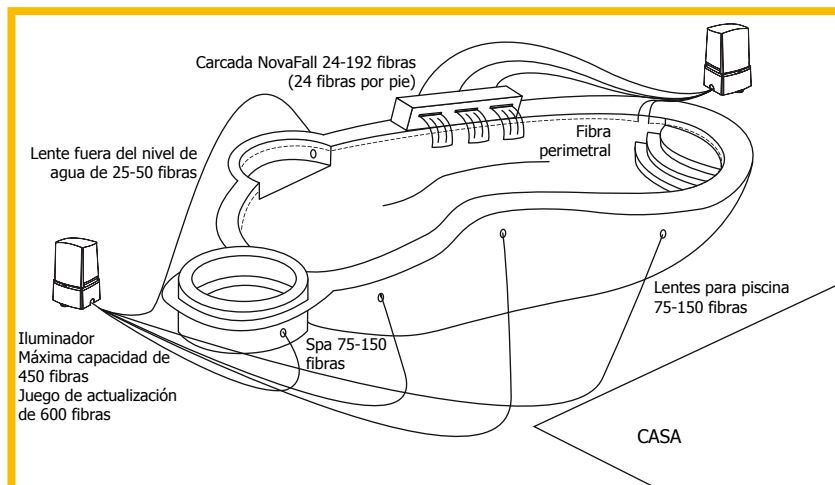
Conceptos De Iluminación



Sumergible



Sumergible y Cascada



Sumergible, Cascada Y Perimetral